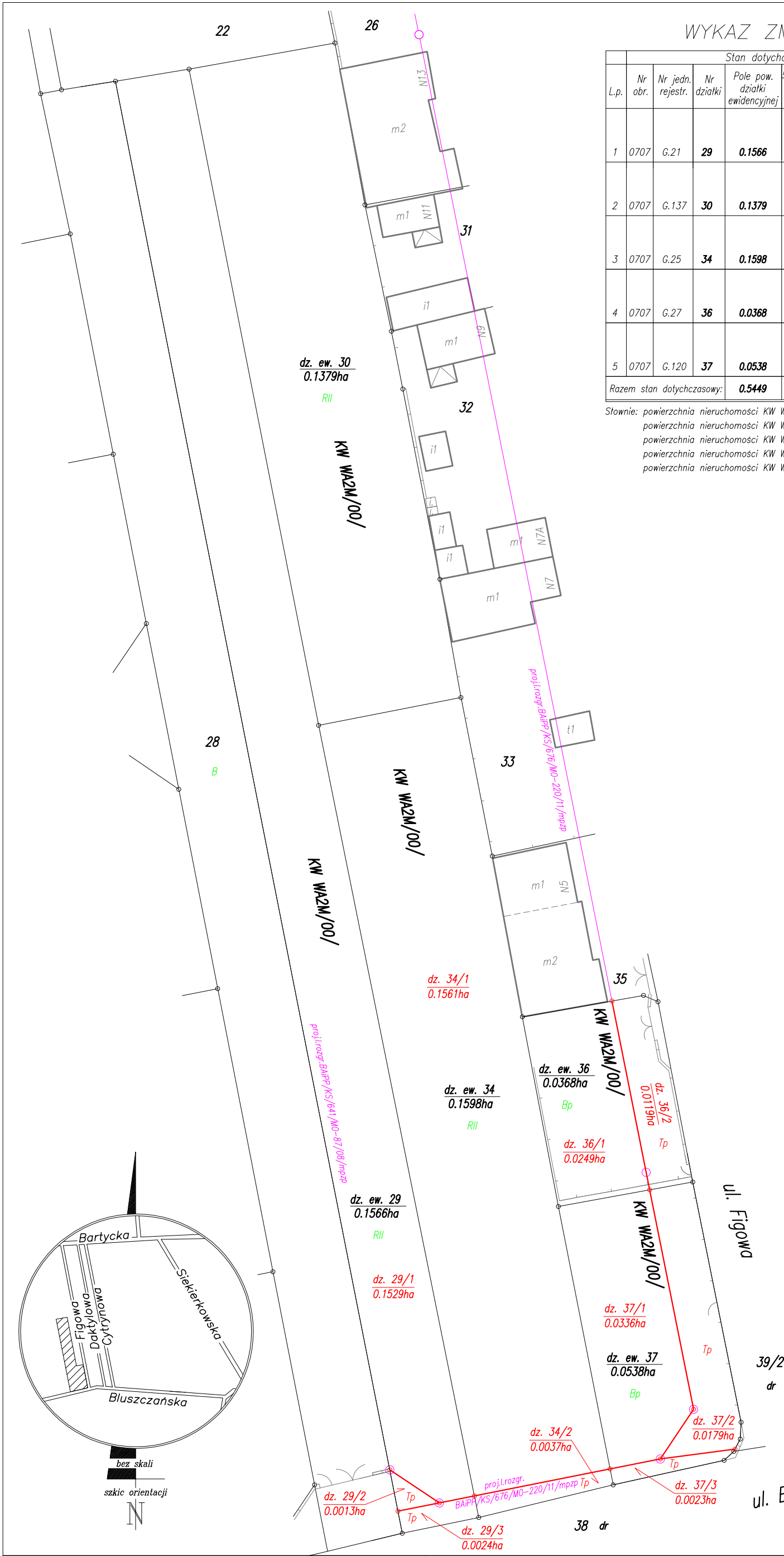


WYKAZ ZMIAN DANYCH EWIDENCYJNYCH

L.p.	Nr obr.	Nr jedn. rejestr.	Nr działki	Pole pow. działki ewidencyjnej	Rodzaj użytku i klasa			Pole pow. w hekt.	Nomenklatura prawna	Stan nowy					
					OFU	OZU	OZK			Nr działki proj.	Pole pow. działki	OFU	OZU	OZK	Pole pow. w hekt.
1	0707	G.21	29	0.1566		R	II	0.1566	KW WA2M/00180891/8	29/1	0.1529	R	II	0.1529	
										29/2	0.0013	Tp		0.0013	
										29/3	0.0024	Tp		0.0024	
2	0707	G.137	30	0.1379		R	II	0.1379	KW WA2M/00182426/2	30	0.1379		R	II	0.1379
3	0707	G.25	34	0.1598		R	II	0.1598	KW WA2M/00183883/0	34/1	0.1561		R	II	0.1561
										34/2	0.0037	Tp		0.0037	
4	0707	G.27	36	0.0368		Bp		0.0368	KW WA2M/00183884/7	36/1	0.0249	Bp			0.0249
										36/2	0.0119	Tp			0.0119
5	0707	G.120	37	0.0538		Bp		0.0538	KW WA2M/00183885/4	37/1	0.0336	Bp			0.0336
										37/2	0.0179	Tp			0.0179
										37/3	0.0023	Tp			0.0023
Razem stan dotychczasowy:				0.5449				0.5449		Razem stan nowy:	0.5449				0.5449

Stawnie: powierzchnia nieruchomości KW WA2M/00180891/8 wynosi tysiąc pięćset sześćdziesiąt sześć metrów kw.,  
 powierzchnia nieruchomości KW WA2M/00182426/2 wynosi tysiąc trzysta siedemdziesiąt dziewięć metrów kw.  
 powierzchnia nieruchomości KW WA2M/00183883/0 wynosi tysiąc pięćset dziewięćdziesiąt osiem metrów kw.  
 powierzchnia nieruchomości KW WA2M/00183884/7 wynosi trzysta sześćdziesiąt osiem metrów kw.  
 powierzchnia nieruchomości KW WA2M/00183885/4 wynosi pięćset trzydzieści osiem metrów kw.



woj. mazowieckie  
 m.st. Warszawa  
 jedn. ew.: 146505\_8, Dzielnica Mokotów  
 identyfikator obrębu: 146505\_8.0707  
 nazwa obrębu: 1-07-07

skala  
 1:500

MAPA  
 nieruchomości  
 KW WA2M/00180891/8, KW WA2M/00182426/2,  
 KW WA2M/00183883/0, KW WA2M/00183884/7,  
 KW WA2M/00183885/4

Mapę niniejszą wykonał geodeta upr. Tadeusz Łupinski nr upr. 21898

ul. Bluszczańska, Figowa

Warszawa, 24.05.2016r.